

JUILLET
3-5 ANS

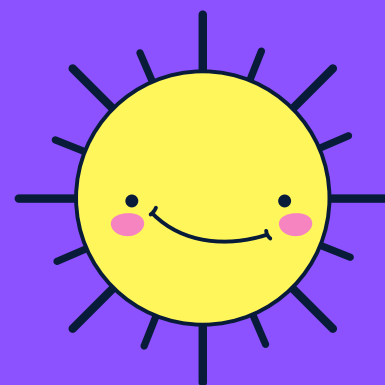



Attitude
La passion de découvrir,
l'aventure en partage


Les pep 34
La solidarité en action

**CENTRE DE
LOISIRS**

PROGRAMME DES VACANCES D'ÉTÉ 2020



6/07

"Bouge ton corps !"
A nos crayons !
Relaxation
Petits jeux

7/07

Sortie Nature
Prévoir le pique-nique, 5€ de participation

8/07

Théâtre
Parcours de motricité
Olympiades d'Ô

9/07

Sortie Nature
Prévoir le pique-nique, 5€ de participation

10/07

Land'Art
Danse
Contes
"Les petits aventuriers"

Informations & réservations :
0672928775 ou 0611273275 - alsh@adpep34.org
www.pep34vacances.com



13/07

FERMÉ

14/07

FERMÉ

15/07

"Toutes les formes"
Jeux d'extérieur
Olympiades d'Ô

16/07

Sortie Nature
Prévoir le pique-nique, 5€ de participation

17/07

Atelier bijoux
Mini kermesse
"Petits peintres"
Jeux sportifs

Informations & réservations :
0672928775 ou 0611273275 - alsh@adpep34.org
www.pep34vacances.com



20/07

Galets en fête !
Parcours vélos
Comptines
"La course des animaux"

21/07

Sortie Nature
Prévoir le pique-nique, 5€ de participation

22/07

"Petits doigts"
Jeux d'adresse
Olympiades d'Ô

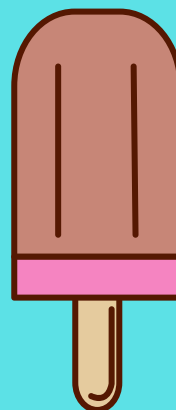
23/07

Sortie Nature
Prévoir le pique-nique, 5€ de participation

24/07

Modelage
Expression corporelle
"Fabrique qui pique"
Petit parcours

Informations & réservations :
0672928775 ou 0611273275 - alsh@adpep34.org
www.pep34vacances.com



27/07

Chasse au trésor
Initiation au yoga
Grand cache-cache

28/07

Sortie Nature
Prévoir le pique-nique, 5€ de participation

29/07

Danse
"L'art et ses couleurs"
Olympiades d'Ô

30/07

Sortie Nature
Prévoir le pique-nique, 5€ de participation

31/07

Grand jeu (journée)

Important : Fermeture à 16h le 31/07

Informations & réservations :
0672928775 ou 0611273275 - alsh@adpep34.org
www.pep34vacances.com



Des objectifs clairs :

- Apprendre à vivre ensemble et devenir autonome.
- Participer à des projets collectifs.
- Favoriser des initiatives individuelles au sein de la vie en collectivité.
- Comprendre l'environnement pour le respecter.
- Prendre en compte les parents.
- Garantir la sécurité morale et affective des enfants.
- S'adapter aux rythmes de l'enfant.

Des accueils porteurs de valeurs :

Les PEP défendent trois grandes valeurs : la laïcité, la solidarité et l'égalité. Si la loi de 1905 implique la séparation de l'Église et de l'État, le principe de laïcité va bien au-delà. En effet, une dimension plus globale du principe de laïcité fait état du principe de « vivre ensemble » et d'ouverture à l'autre. «La laïcité fait appel à ce qu'il y a de moins manipulable chez un individu, à savoir, son intelligence et sa raison...». La solidarité est la condition pour « faire société ». La solidarité définit les individus comme semblables non comme identiques d'où la nécessité d'un accompagnement différencié en milieu ordinaire. L'égalité pour les PEP est un principe d'action qui part du postulat que tout individu est capable, l'autonomisation étant une condition de l'égalité.

Des accueils avec des enjeux éducatifs :

Association reconnue d'utilité publique, les PEP défendent le droit aux loisirs et s'emploient à proposer des accueils de qualité accessibles à tous. L'ensemble des accueils PEP offrent les garanties et autorisations nécessaires. L'encadrement est assuré par des équipes disponibles, qualifiées et expérimentées qui adhèrent au projet éducatif.

Horaires et plages d'accueil :

**Merci de prévenir en cas de retard au
06 72 92 87 75 ou au 06 11 27 32 75**

**Matin : de 8h à 9h / 11h30 à 12h
Après-midi : de 13h30 à 14h / 16h30 à 17h30**

Prévoir une tenue et des chaussures confortables pour vos enfants

Rue Jacques Lafont, 34070 MONTPELLIER